

より、そう、ちから。  
東北電力グループ

未来をひらく *Your technology*

# Contents

---

<b>「2030ビジョン」策定について .....</b>	<b>3</b>
<b>外部環境の変化 .....</b>	<b>4</b>
<b>ミッション・ビジョン・基本方針・数値目標 ...</b>	<b>5</b>

## 「2030ビジョン」策定について

世界が様々な課題に直面するなか、当社グループを取り巻く外部環境も刻々と変化しております。このような外部環境の変化に適応するとともに社会的課題の解決に貢献し、社会の持続的発展と長期的な企業価値向上を実現するため、2030年代前半をターゲットとして「**ありたい姿・目指すべき会社像**」を描き、新たに長期目標・長期ビジョンである**【2030ビジョン】**を策定いたしました。

当社グループは、ミッションとして掲げた「**未来をひらく Your technology**」のもと、**Yurtecグループのtechnology (技術)**で社会のため、お客さまのために社会的課題の解決に貢献し、社会の持続的発展に向け**未来を切りひらいて**まいります。

また、「**既存事業の深化と成長分野の拡大**」、「**サステナビリティ経営の推進**」に鋭意取り組み、「**次代を創る人財への投資**」を展開することにより、2030年代前半での「連結売上高3,000億円企業」を目指し邁進してまいります。

## 外部環境の変化

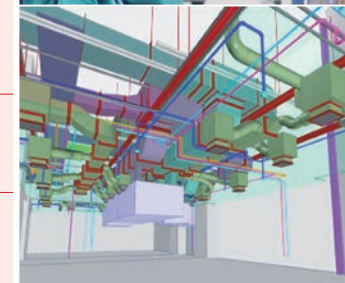
当社グループを取り巻く外部環境が刻々と変化するなか、建設業界への影響を把握し、持続的な成長と「長期目標・長期ビジョン」達成に向けて挑戦する

### 外部環境

- 2050年カーボンニュートラル社会実現への取り組み加速
- 再生可能エネルギーの電源比率上昇
- サステナビリティへの関心の高まりを受けたESG、SDGs経営推進の流れ
- 海外ODA案件の本邦予算の拡大
- 各種インフラの老朽化の進展
- 気候変動による災害激甚化
- 全国大での広域連系システムの整備および更新
- Beyond5G（いわゆる6G）の導入
- 人口減少と高齢化の進展、関東圏への人口集中
- ダイバーシティ・インクルージョンの推進（女性活躍、外国人の登用）
- AI、IoT、ロボット、ビッグデータなどの導入、活用によるデジタル化・DXの進展
- 長期的な賃金および物価上昇の可能性

### 建設業界への影響

- EV向け充電器、FCV向け水素ステーションなどの充電インフラ設備やZEB等の省エネルギー関連工事の増加
- 再生可能エネルギー関連工事の増加
- 海外工事の拡大（ODA、ベトナム再エネ関連工事、日本企業による投資拡大）
- 老朽化する各種インフラ設備の強靱化に伴うメンテナンス、リニューアル工事の増加
- 自然災害激甚化による電力の安定供給への影響
- 基幹送電網工事の増加
- DXおよびモバイル関連工事の増加
- 人口減少に伴う施工力不足
- 女性や外国人の積極的な活用の流れ
- 建設現場におけるデジタル技術（AI、IoT、BIM）などの活用加速
- 工事原価（人件費・材料費）の高騰





ミッション

# 未来をひらく *Your technology*

ビジョン(目指すべき会社像)

「安全・品質・信頼」の  
ユアテックブランドの  
さらなる高みを目指し、  
お客さまに  
価値を提供します

社会的課題の解決に貢献し、  
社会の持続的発展とともに  
成長し続けます

誰もが安心して  
働きたいを感じることが  
できる職場環境を  
実現します

基本方針

- 既存事業の深化と成長分野の拡大
- サステナビリティ経営の推進
- 次代を創る人財への投資

数値目標

指 標	2030年代前半(連結)
売上高	3,000 億円
営業利益	200 億円
ROE	8.0%